

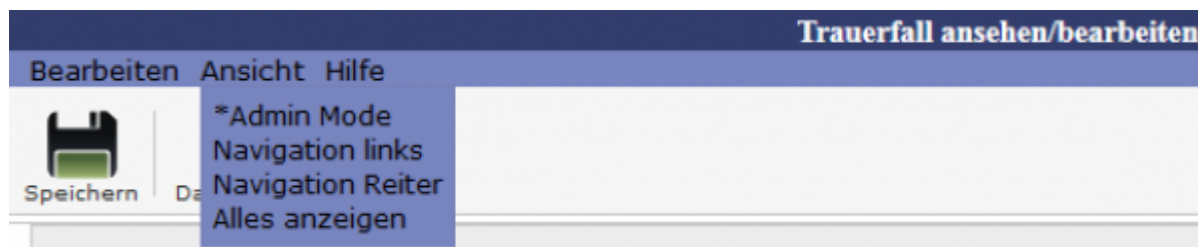
# Ausdrucke

## Allgemeines

Alle Ausdrucke werden mit dem Reportgenerator iReport gestaltet. Die druckbaren Datenbankvariablen sind in einer XML-Datei vorhanden. Die erstellten Ausdrucke werden dann ins IfSG-System geladen. Danach stehen diese Ausdrucke dem System zur Verfügung. Das Erzeugen der XML-Dateien, das Anlegen, Laden und Bearbeiten wird im Admin-Modus in den einzelnen Bereichen vorgenommen.

## Beispiel Trauerfall

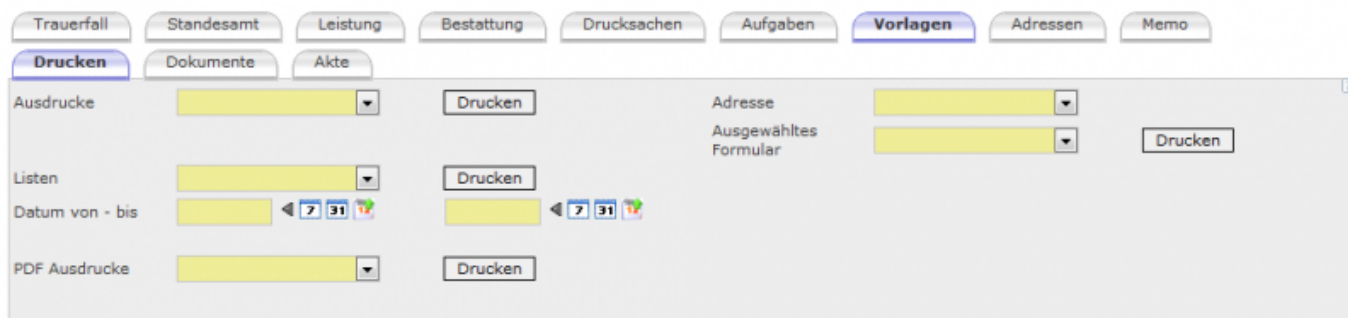
In der Maske "Trauerfall ansehen/bearbeiten" ist unter Ansicht der Admin-Modus zu aktivieren.



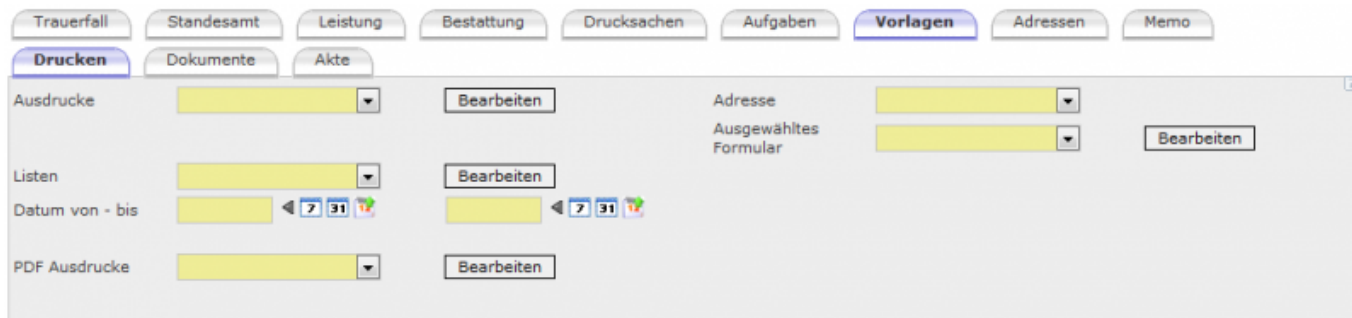
Der aktivierte Admin-Modus ist mit einem Sternchen gekennzeichnet.

Mit dem Umschalten auf den Admin-Modus wird der **Drucken**-Button in den **Bearbeiten**-Button verwandelt.

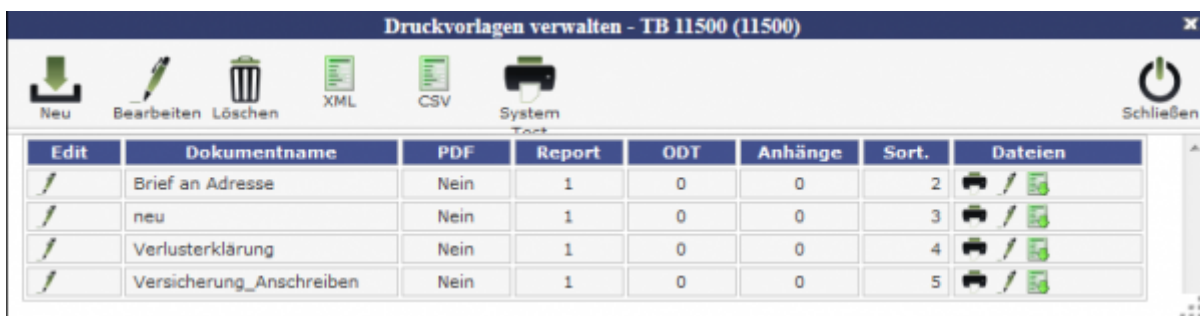
Vorher:



Admin-Modus:

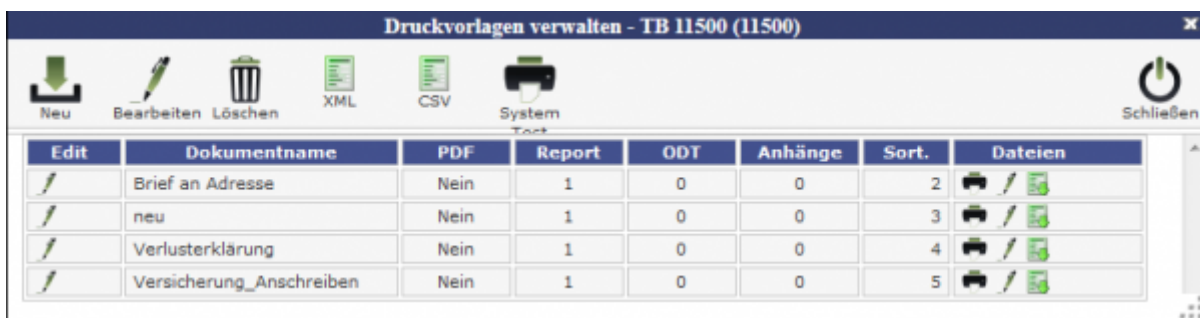


Über den Button <Bearbeiten> erfolgt die Bearbeitung der Druckvorlagen. Alle Druckvorlagen müssen geladen werden, damit diese zum jeweiligen Ausdruck zugeordnet werden kann. Das Laden der Vorlagen erfolgt über den Button <Bearbeiten> bei Ausdrucke.

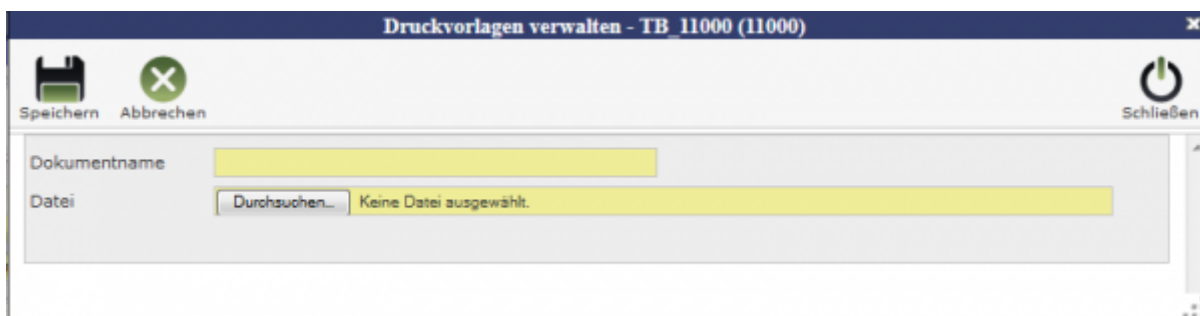


### Symbolik und Funktion

Die Funktionalität ist in allen Bereichen gleich.



Mit dem Symbol Neu wird die Maske zur Neuanlage geöffnet.



Es wird ein "Dokumentennamen" vergeben und über den Button <Durchsuchen...> wird die Datei mit der Druckvorlage gesucht und ausgewählt.

Mit dem Klick auf "Speichern" wird die Vorlage geladen und steht für die Zuordnung zur Verfügung.

---

## Zuordnung zur Druckvorlage

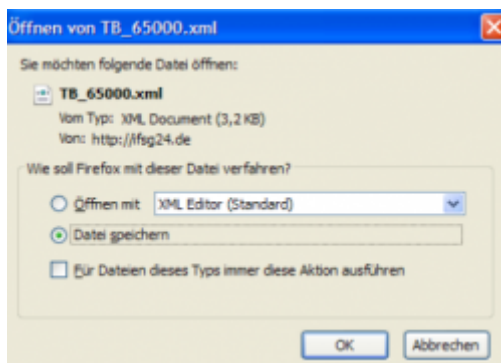
Für diese Ausdrucke müssen die entsprechenden Vorlagen zugeordnet werden. Über die Auswahlliste wird die Druckvorlage ausgewählt und gespeichert. Damit wird genau diese Vorlage gedruckt.

---

## Erstellung XML bzw. CSV - Datei

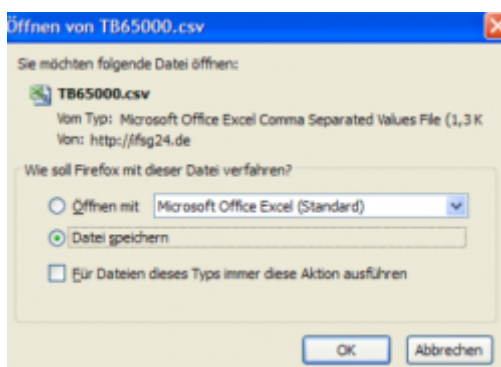
Die XML- bzw. CSV-Dateien werden im Admin-Modus in den einzelnen Bereichen erstellt und werden für den Erstellung der Ausdrucke benötigt XML-> Reportgenerator iReport CSV-> OpenOffice

[Erstellen einer XML-Datei über den XML-Buton](#)



XML-Datei speichern.

[Erstellen einer CSV-Datei über den CSV-Button](#)



CSV-Datei speichern.

---

## Vorlagen den Druckbuttons zuordnen

Im Programm sind auf den TABS Druckbuttons angeordnet, wenn für einen bestimmten Arbeitsvorgang ein festes Formular zugeordnet werden kann. [vorlagen](#)

From:

<http://wiki.girona.de/> - **Girona Wiki**

Permanent link:

<http://wiki.girona.de/doku.php?id=base:ausdrucke>

Last update: **2016/12/20 10:04**

