

# Ausdrucke

## Allgemeines

Alle Ausdrucke werden mit dem Reportgenerator iReport gestaltet. Die druckbaren Datenbankvariablen sind in einer XML-Datei vorhanden. Die erstellten Ausdrucke werden dann ins IfSG-System geladen. Danach stehen diese Ausdrucke dem System zur Verfügung. Das Erzeugen der XML-Dateien, das Anlegen, Laden und Bearbeiten wird im Admin-Modus in den einzelnen Bereichen vorgenommen.

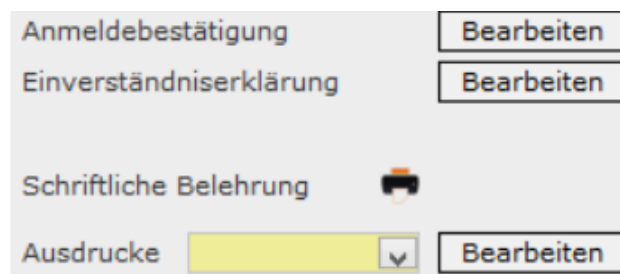
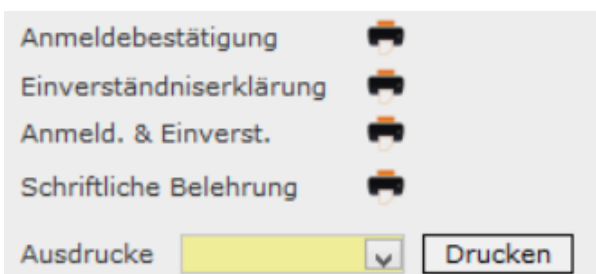
## Bereich Teilnehmer

In der Maske "Bearbeiten Teilnehmer" ist unter Ansicht der Admin-Modus zu aktivieren.



Der aktivierte Admin-Modus ist mit einem Sternchen gekennzeichnet.

Mit dem Umschalten auf den Admin-Modus wird das Druckersymbol in den Bearbeiten- Button verwandelt.



Über den Button <Bearbeiten> erfolgt die Bearbeitung der Druckvorlagen. Alle Druckvorlagen müssen geladen werden, damit diese zum jeweiligen Ausdruck zugeordnet werden kann. Das Laden der Vorlagen erfolgt über den Button <Bearbeiten> bei Ausdrucke.

 A screenshot of the 'Druckvorlagen verwalten - TB\_65000 (65000)' interface. At the top, there are icons for 'Neu', 'Bearbeiten', 'Löschen', 'XML', 'CSV', 'Test', and 'Schließen'. Below is a table with columns: 'Edit', 'Dokumentname', 'Archive', 'Report', 'ODT', 'Anhänge', 'sort', and 'Dateien'.
 

Edit	Dokumentname	Archive	Report	ODT	Anhänge	sort	Dateien
	Einverständniserklärung	Nein	1	0	0	9	
	Belehrungsbescheinigung	Nein	1	0	0	10	
	Neue_Anmeldebestätigung	Nein	1	0	0	12	

## Belehrungstermine

In der Maske "Bearbeite Belehrungstermin" ist unter Ansicht der Admin-Modus zu aktivieren.



Auf dem Folder „Auswertung“ werden im Admin-Modus die Druckvorlagen geladen oder zugeordnet.



## Symbolik und Funktion

Die Funktionalität ist in allen Bereichen gleich.



Mit dem Symbol Neu wird die Maske zur Neuanlage geöffnet.



Es wird ein "Dokumentenname" vergeben und über den Button <Durchsuchen...> wird die Datei mit der Druckvorlage gesucht und ausgewählt.

Mit dem Klick auf "Speichern" wird die Vorlage geladen und steht für die Zuordnung zur Verfügung.

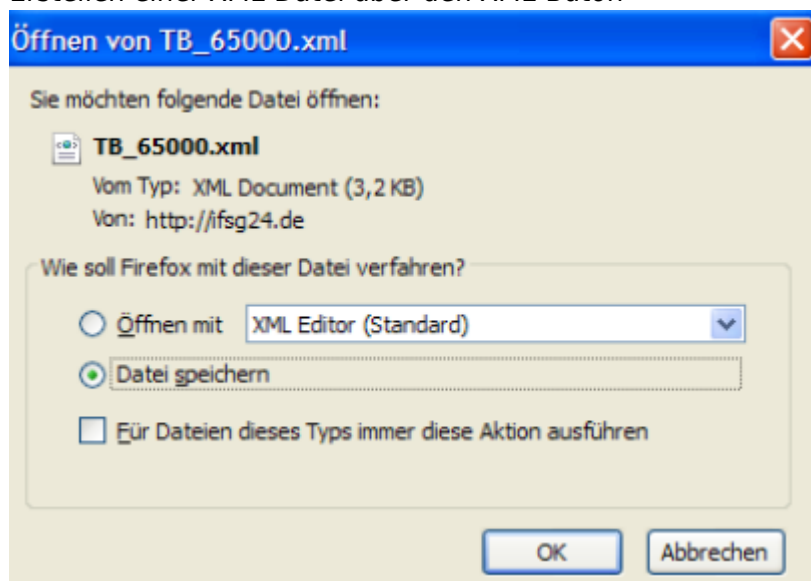
## Zuordnung zur Druckvorlage

Für diese Ausdrücke müssen die entsprechenden Vorlagen zugeordnet werden. Über die Auswahlliste wird die Druckvorlage ausgewählt und gespeichert. Damit wird genau diese Vorlage gedruckt.

## Erstellung XML bzw. CSV - Datei

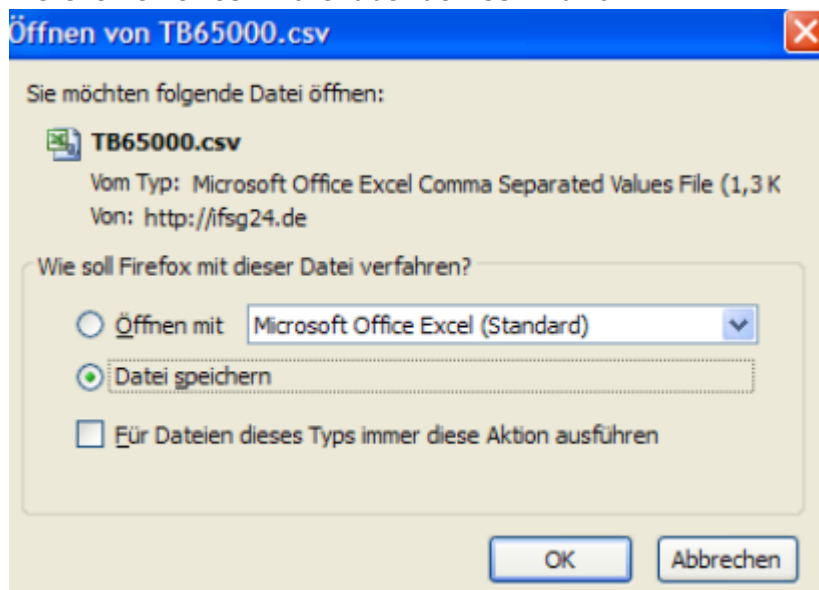
Die XML- bzw. CSV-Dateien werden im Admin-Modus in den einzelnen Bereichen erstellt und werden für den Erstellung der Ausdrücke benötigt XML-> Reportgenerator iReport CSV-> OpenOffice

Erstellen einer XML-Datei über den XML-Button



XML-Datei speichern.

Erstellen einer CSV-Datei über den CSV-Button



CSV-Datei speichern.

From:

<http://wiki.girona.de/> - **Girona Wiki**

Permanent link:

<http://wiki.girona.de/doku.php?id=ifsg:module:ausdrucke&rev=1406624232>

Last update: **2016/12/20 10:03**

