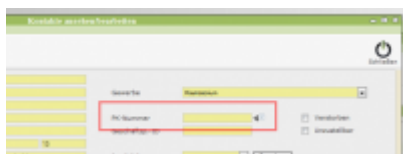
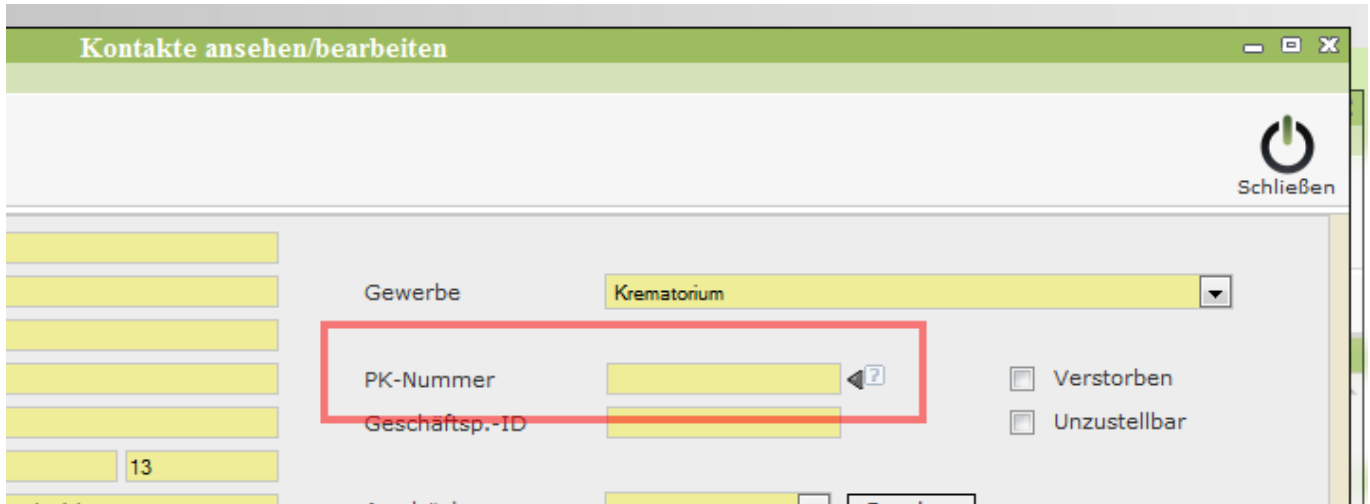
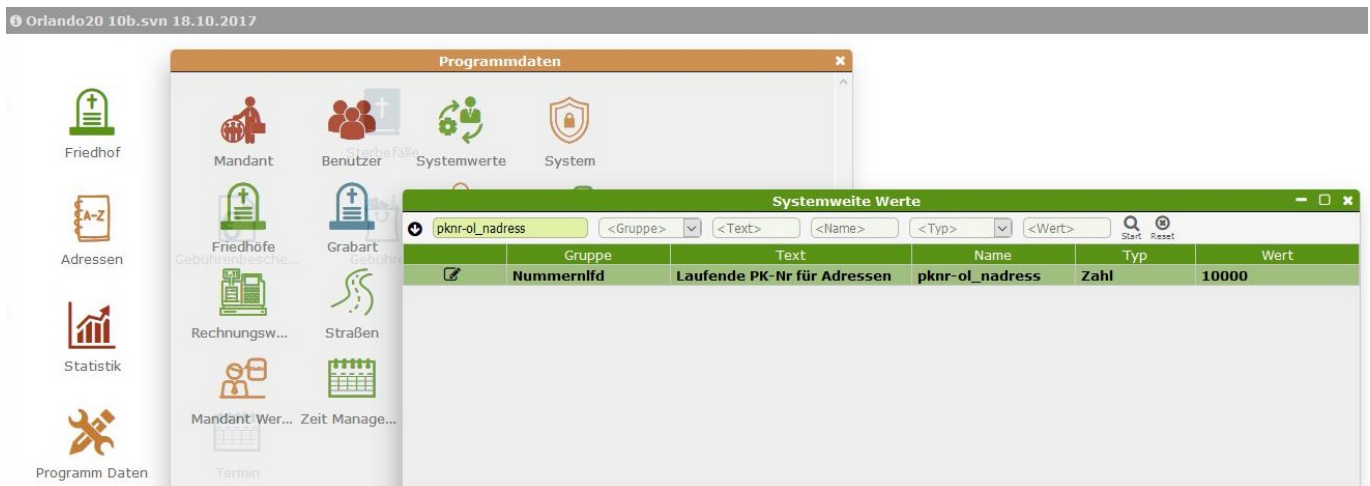


# Pknummer Adressen

Die Pknummer (Kundennummer) kann automatisch hochgezählt werden. Wenn keine Nummer eingetragen ist, erscheint hinter dem Feld das Icon um die Nummer zu holen.

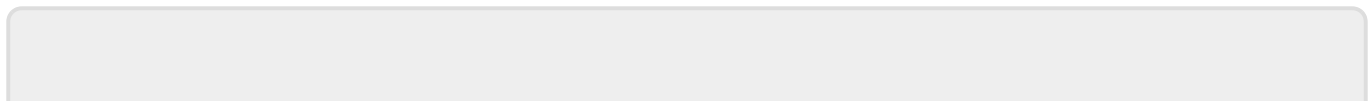


Dieser Wert wird gespeichert in: Systemweite Werte



## Prüfziffer für ABDATA

Wenn in der DTA Schnittstelle ABDATA eingetragen ist und im Rechnungswesen die Prüfziffer auf Modulo (N7) eingestellt ist, wird zur Nummer noch die Prüfziffer hinzugefügt



From:  
<http://wiki.girona.de/> - **Girona Wiki**

Permanent link:  
[http://wiki.girona.de/doku.php?id=tombejo:adressen\\_pk-nummer&rev=1508938145](http://wiki.girona.de/doku.php?id=tombejo:adressen_pk-nummer&rev=1508938145)

Last update: **2017/10/25 15:29**

